



### องค์การบริหารส่วนตำบลโนนทัน

สภาองค์การบริหารส่วนตำบลโนนทัน

ประธานสภา

รองประธานสภา

สมาชิกสภา

เลขานุการสภา

นายกองค์การบริหารส่วนตำบล

รองนายกองค์การบริหารส่วนตำบล

ปลัดองค์การบริหารส่วนตำบล

รองปลัดองค์การบริหารส่วนตำบล

เลขานุการนายกองค์การบริหารส่วนตำบล

ฝ่ายข้าราชการประจำ

หน่วยตรวจสอบภายใน

สำนักปลัด อบต.

กองคลัง

กองช่าง

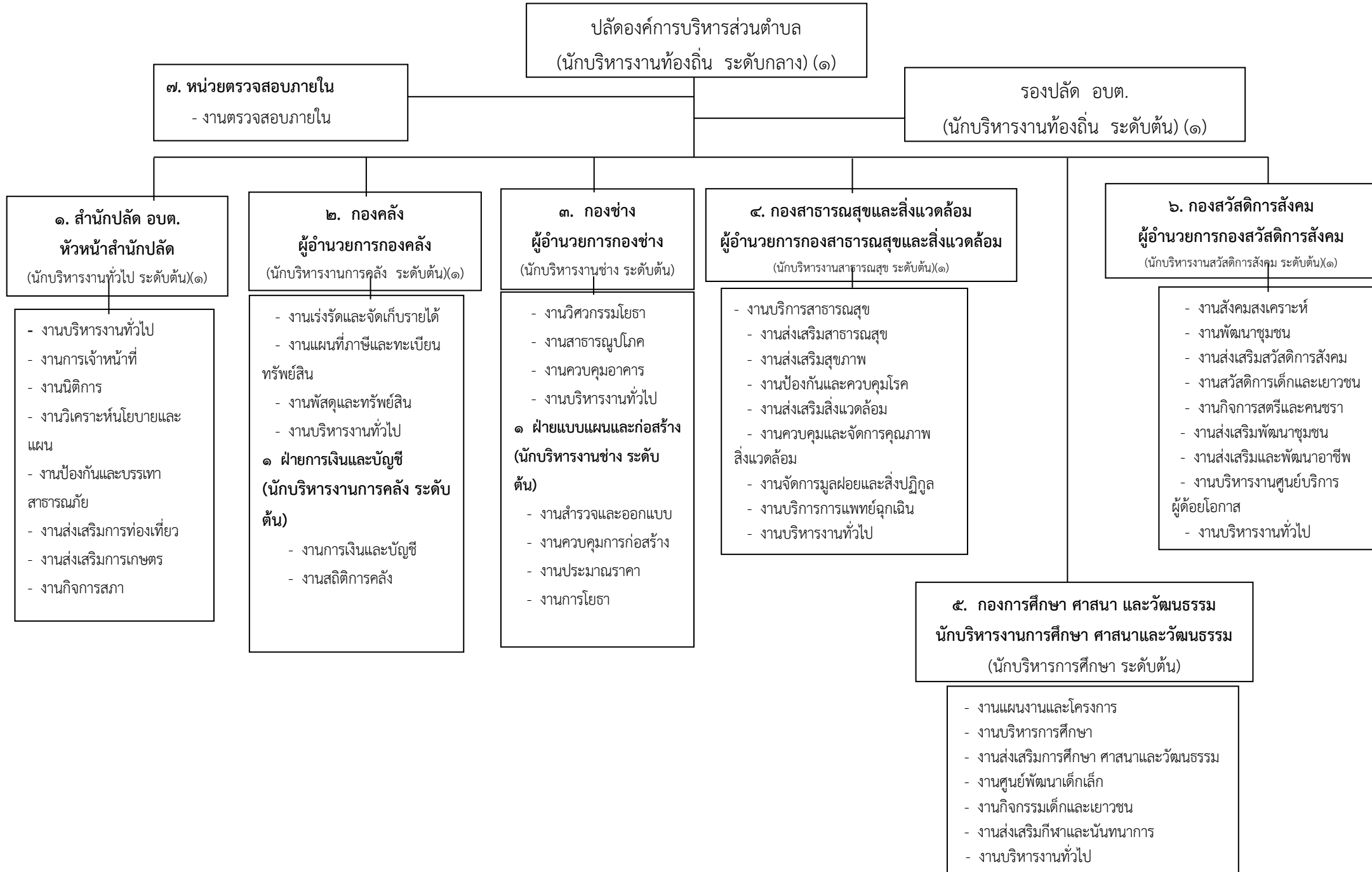
กองสาธารณสุขและสิ่งแวดล้อม

กองการศึกษา ศาสนา และวัฒนธรรม

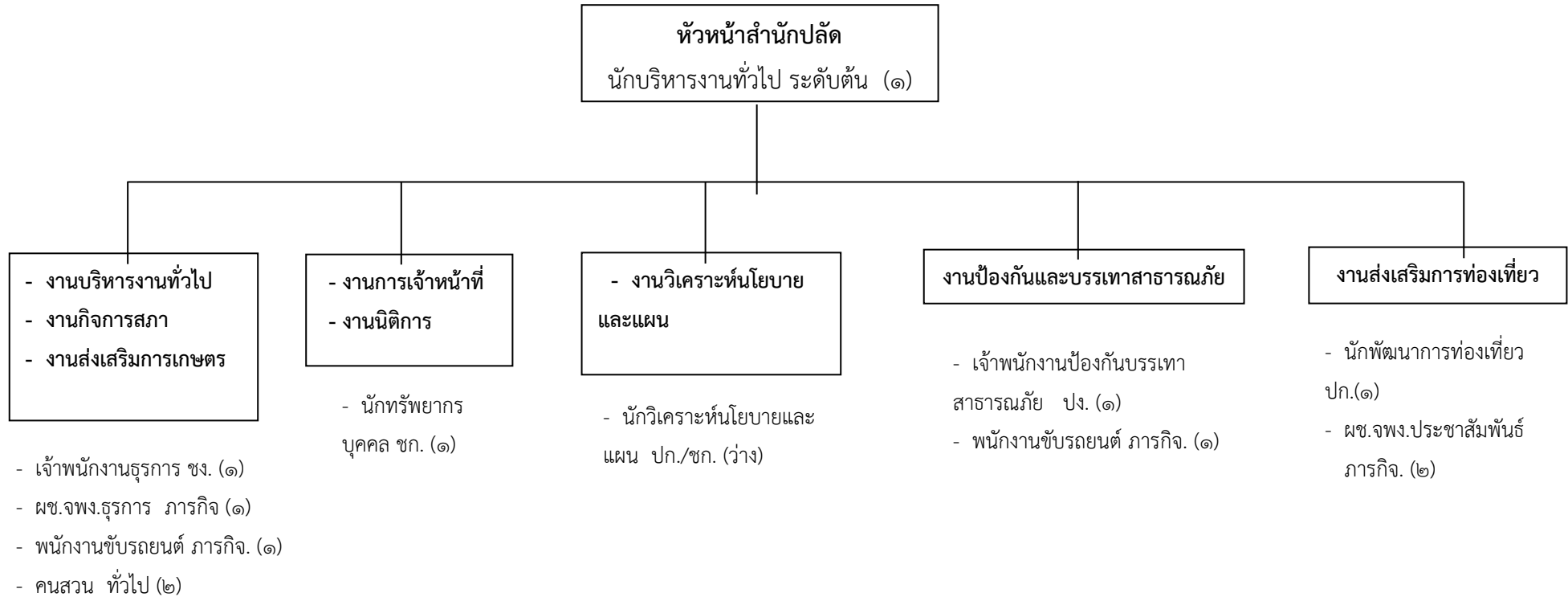
กองสวัสดิการสังคม



# โครงสร้างส่วนราชการองค์การบริหารส่วนตำบลโนนทัน

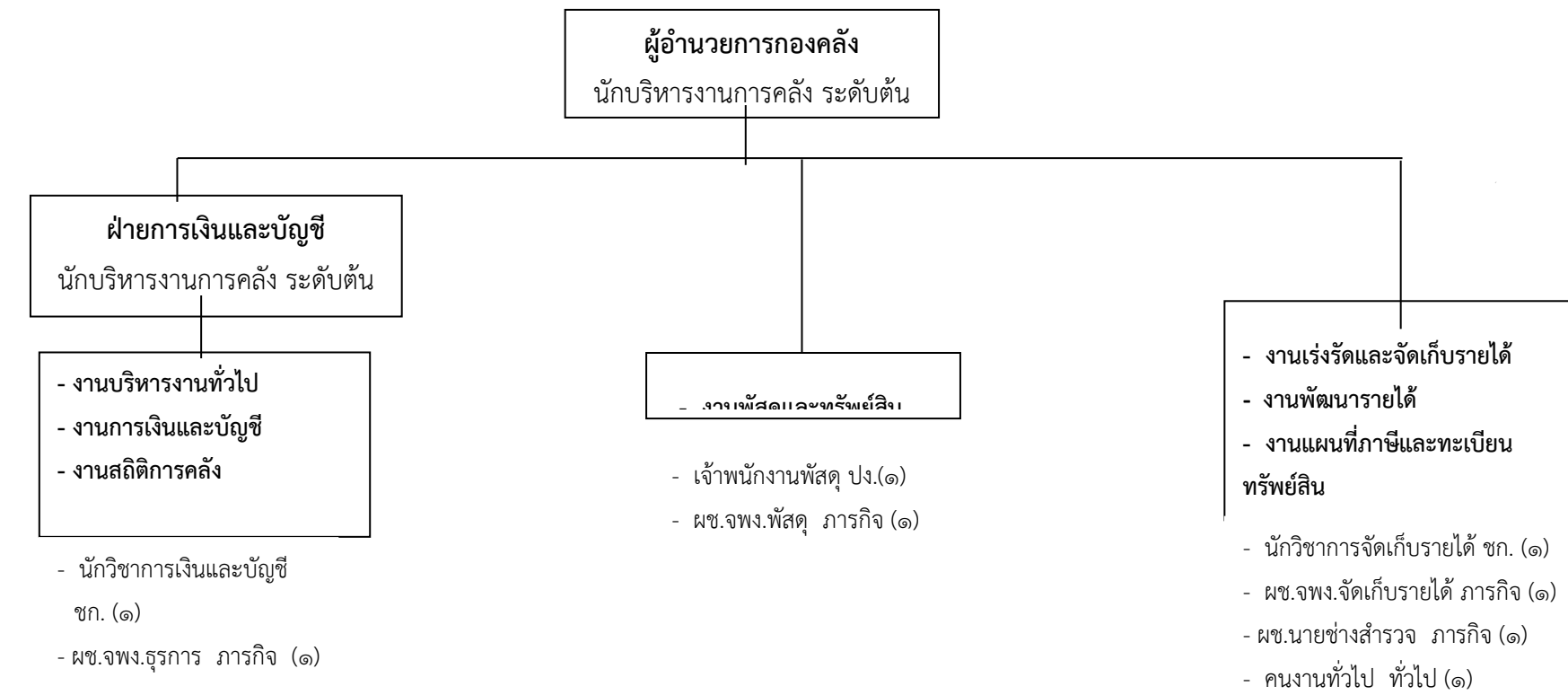


## โครงสร้างสำนักปลัด อบต.



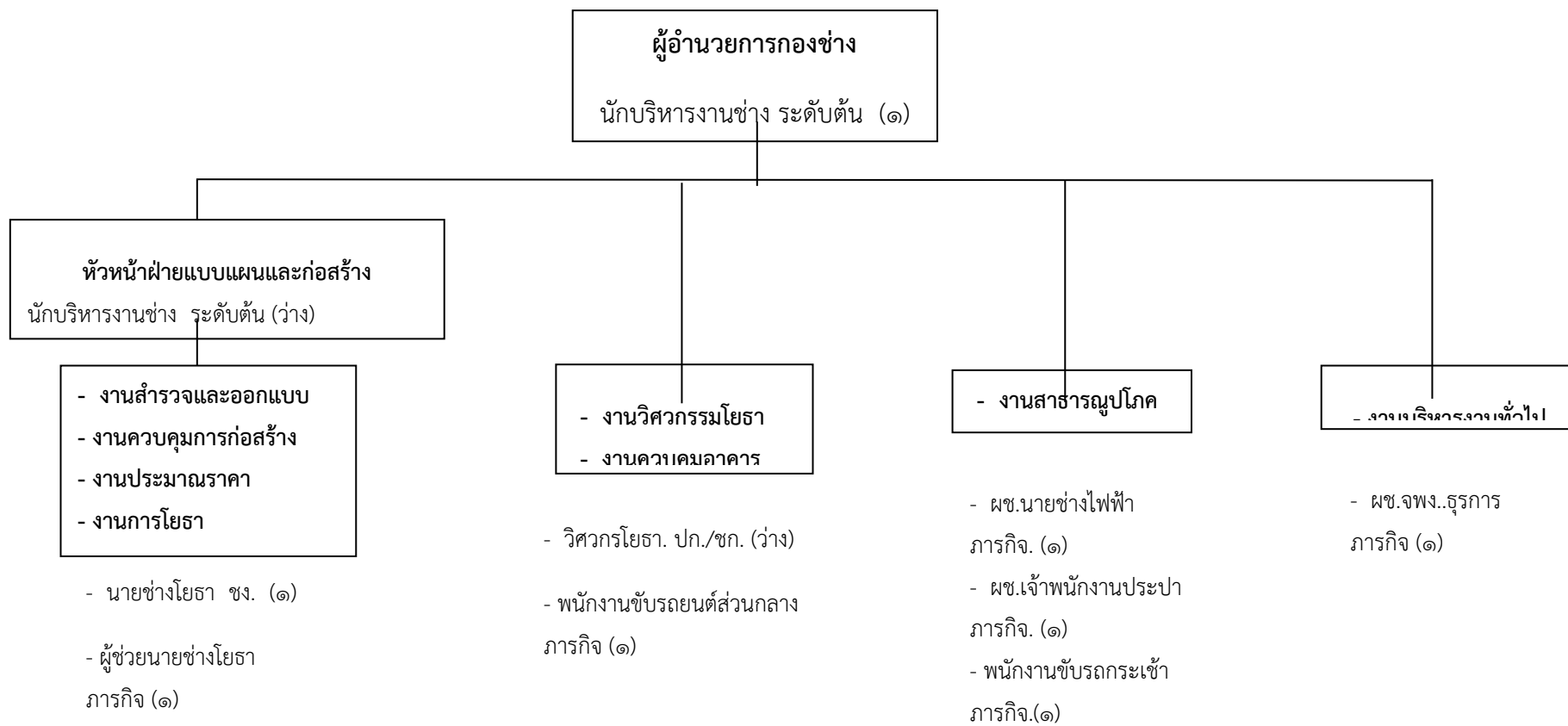
ระดับ	อำนาจการระดับต้น	ชำนาญการพิเศษ	ชำนาญการ	ปฏิบัติการ	อาวุโส	ชำนาญงาน	ปฏิบัติงาน	พนักงานจ้างตามภารกิจ	พนักงานจ้างทั่วไป
จำนวน	๑	-	๑	๒	-	๑	๑	๕	๒

# โครงสร้างองค์กร



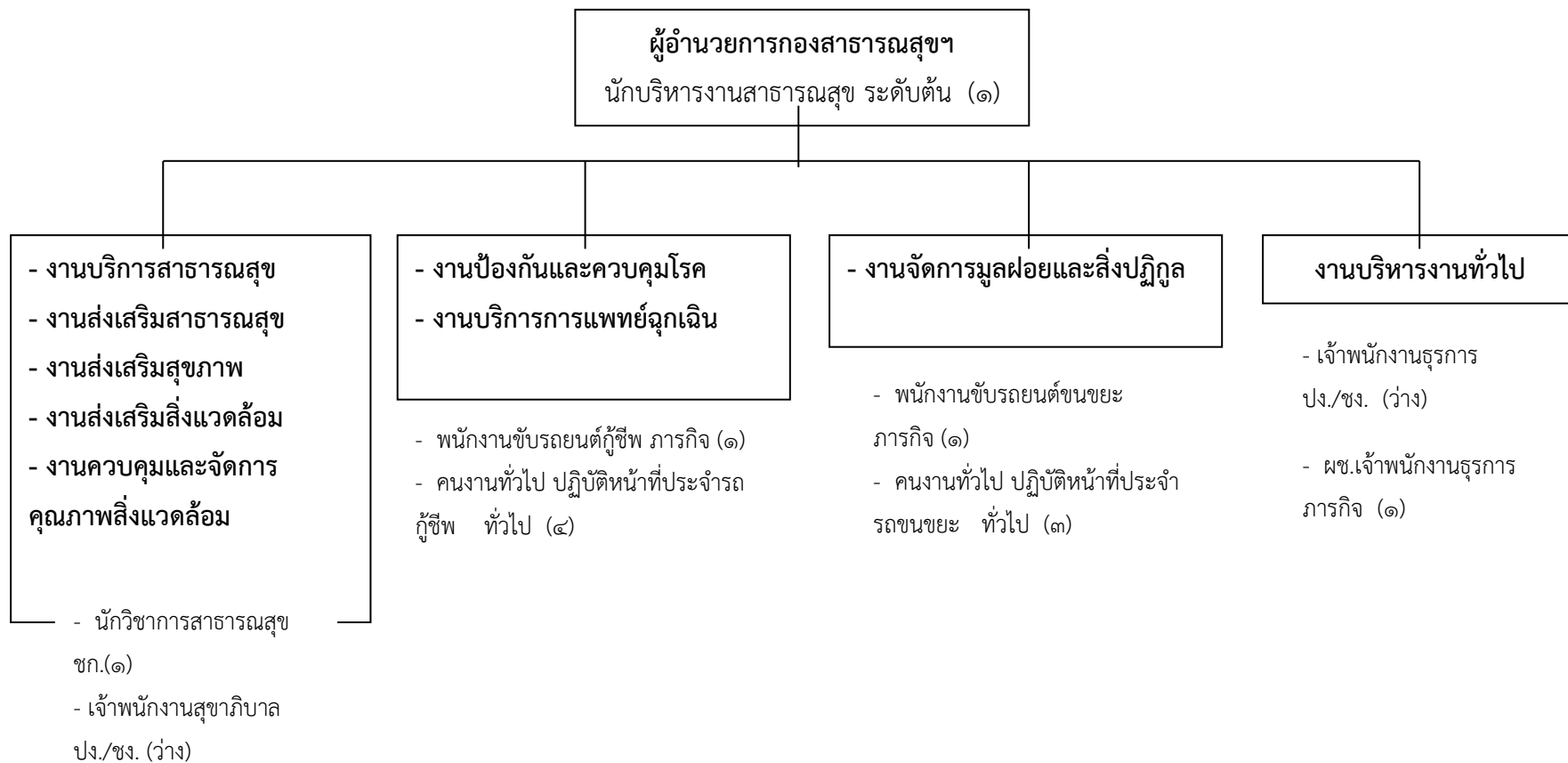
ระดับ	ผู้อำนวยการ ระดับกลาง	ผู้อำนวยการ ระดับต้น	ชำนาญการ พิเศษ	ชำนาญการ	ปฏิบัติการ	อาวุโส	ชำนาญงาน ทั่วไป	ปฏิบัติงาน	พนักงานจ้าง ตามภารกิจ	พนักงานจ้าง ทั่วไป
จำนวน	-	๒	-	๒	-	-	-	๑	๔	๑

# โครงสร้างกองช่าง



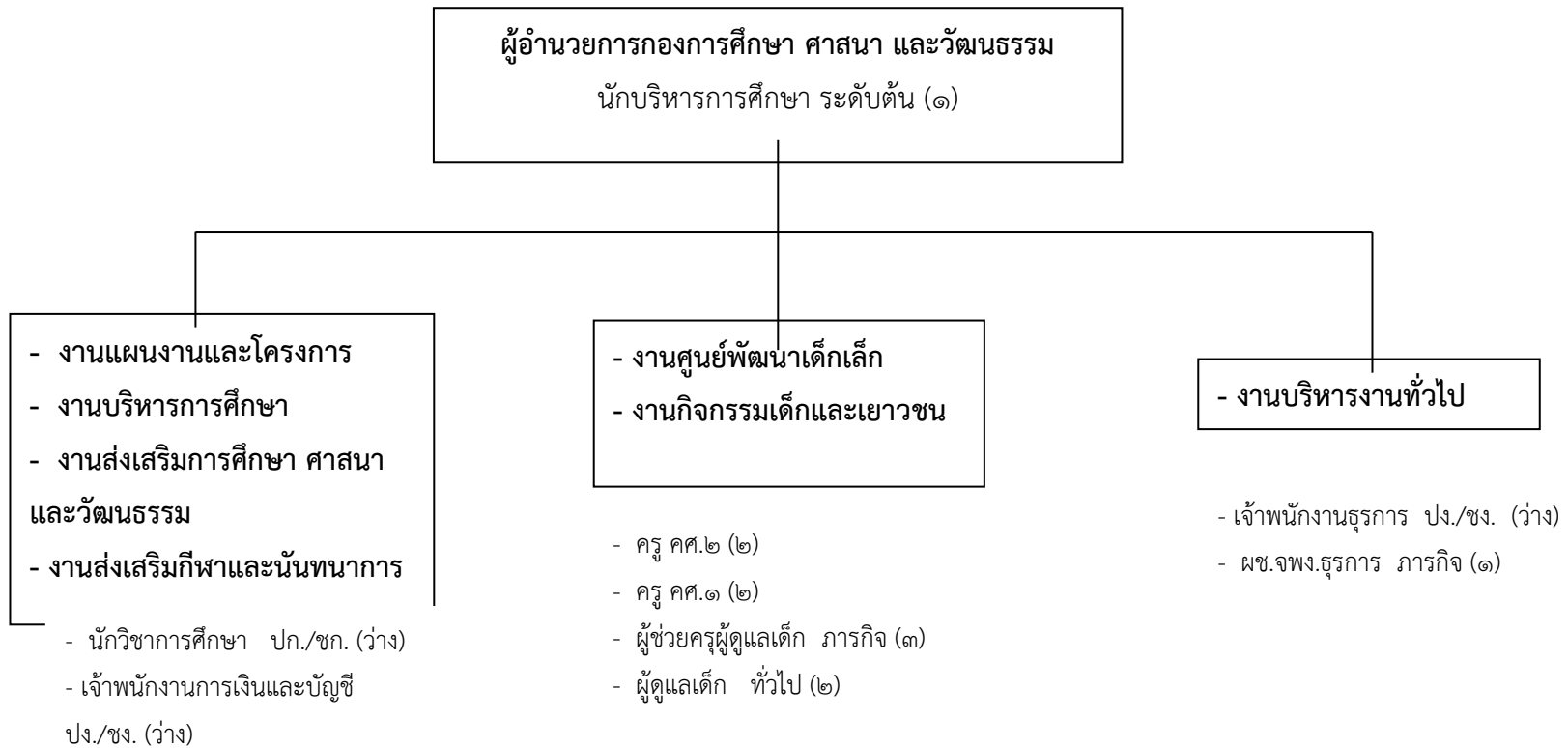
ระดับ	ผู้อำนวยการระดับกลาง	ผู้อำนวยการระดับต้น	ชำนาญการพิเศษ	ชำนาญการ	ปฏิบัติการ	อาวุโส	ชำนาญงาน	ปฏิบัติงาน	พนักงานจ้างตามภารกิจ	พนักงานจ้างทั่วไป
จำนวน	-	๒	-	-	๑	-	๑	-	๖	-

## โครงสร้างกองสาธารณสุขและสิ่งแวดล้อม



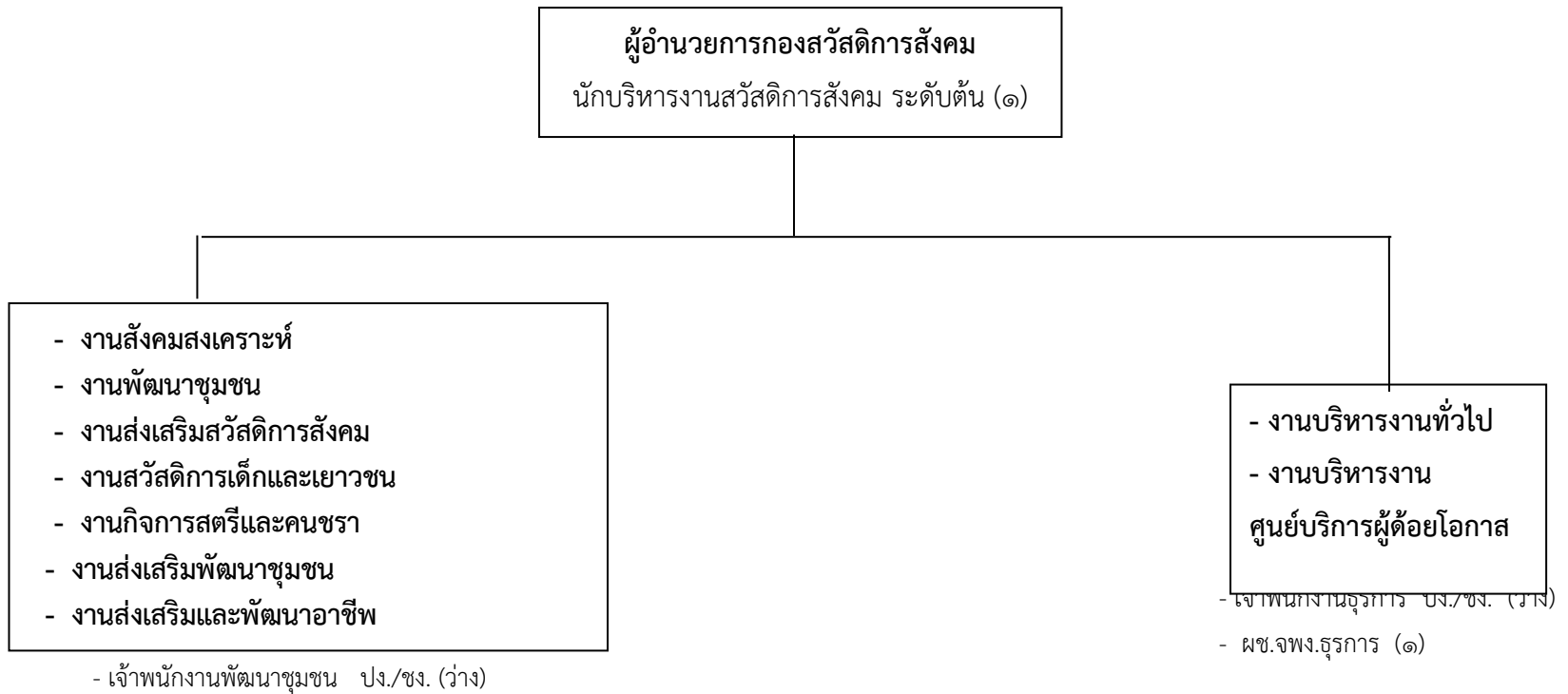
ระดับ	ผู้อำนวยการระดับกลาง	ผู้อำนวยการระดับต้น	ชำนาญการพิเศษ	ชำนาญการ	ปฏิบัติการ	อาวุโส	ชำนาญงาน	ปฏิบัติงาน	พนักงานจ้างตามภารกิจ	พนักงานจ้างทั่วไป
จำนวน	-	๑	-	๑	-	-	-	๒	๓	๗

## โครงสร้างกองการศึกษา ศาสนา และวัฒนธรรม



ระดับ	ผู้อำนวยการระดับกลาง	ผู้อำนวยการระดับต้น	ชำนาญการพิเศษ	ชำนาญการ	ปฏิบัติการ	อาวุโส	ชำนาญงาน	ปฏิบัติงาน	ครู คศ.๒	ครู คศ.๑	พนักงานจ้างตามภารกิจ	พนักงานจ้างทั่วไป
จำนวน	-	๑	-	-	๑	-	-	๒	๒	๒	๔	๒

## โครงสร้างกองสวัสดิการสังคม



ระดับ	ผู้อำนวยการ ระดับกลาง	ผู้อำนวยการ ระดับต้น	ชำนาญการ พิเศษ	ชำนาญการ	ปฏิบัติการ	อาวุโส	ชำนาญงาน	ปฏิบัติงาน	พนักงานจ้าง ตามภารกิจ	พนักงานจ้าง
จำนวน	-	๑	-	-	๑	-	-	๒	๑	-



## โครงสร้างหน่วยตรวจสอบภายใน



ระดับ	อำนาจการ ระดับกลาง	อำนาจการ ระดับต้น	ชำนาญการ พิเศษ	ชำนาญการ	ปฏิบัติการ	อาวุโส	ชำนาญงาน	ปฏิบัติงาน	พนักงานจ้าง ตามภารกิจ	พนักงานจ้าง
จำนวน	-	-	-	๑	-	-	-	-	-	-