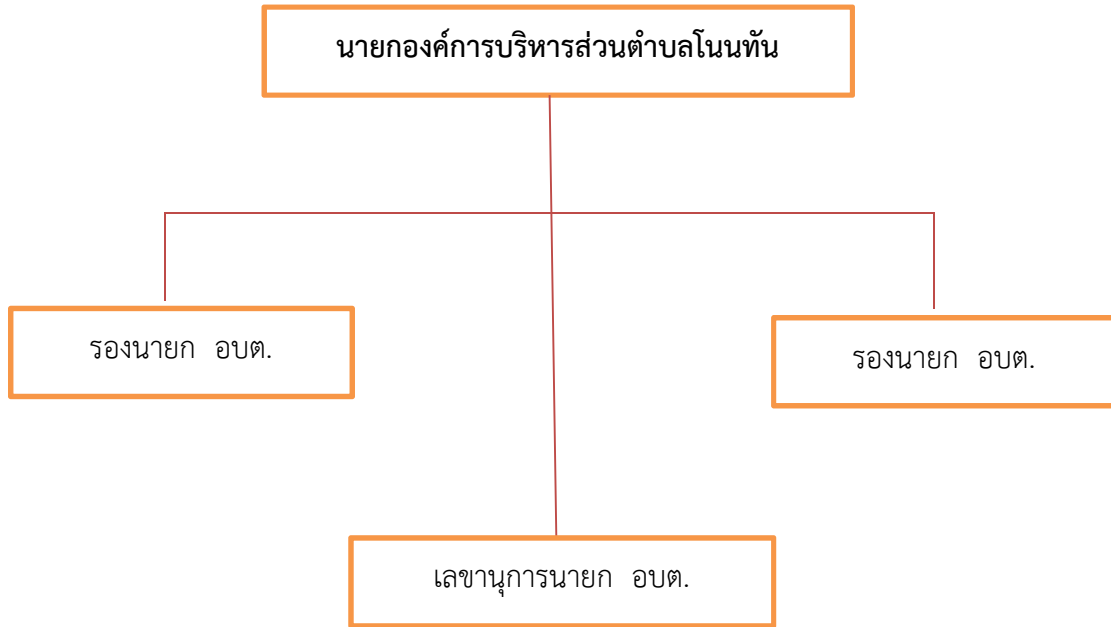
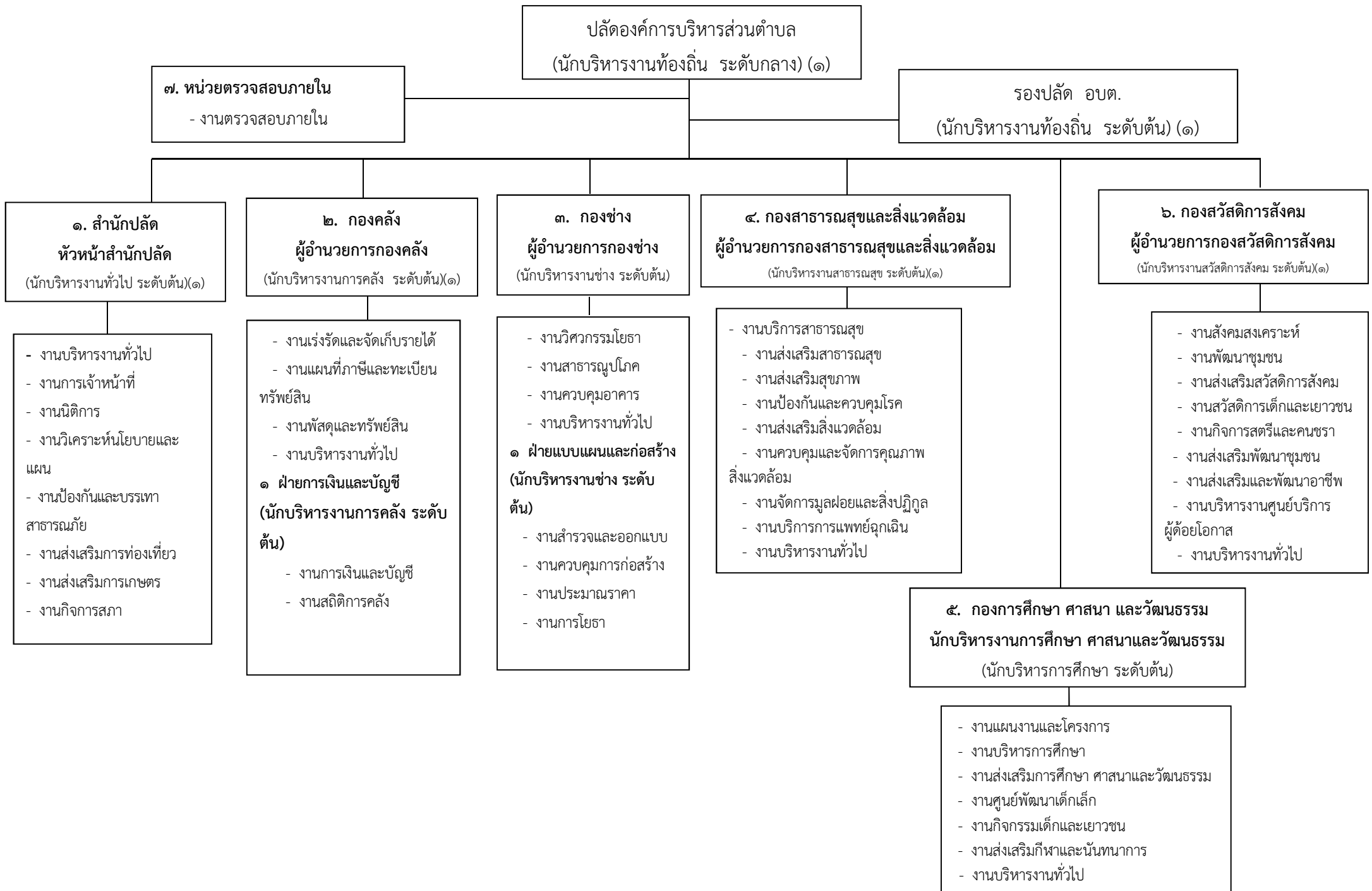


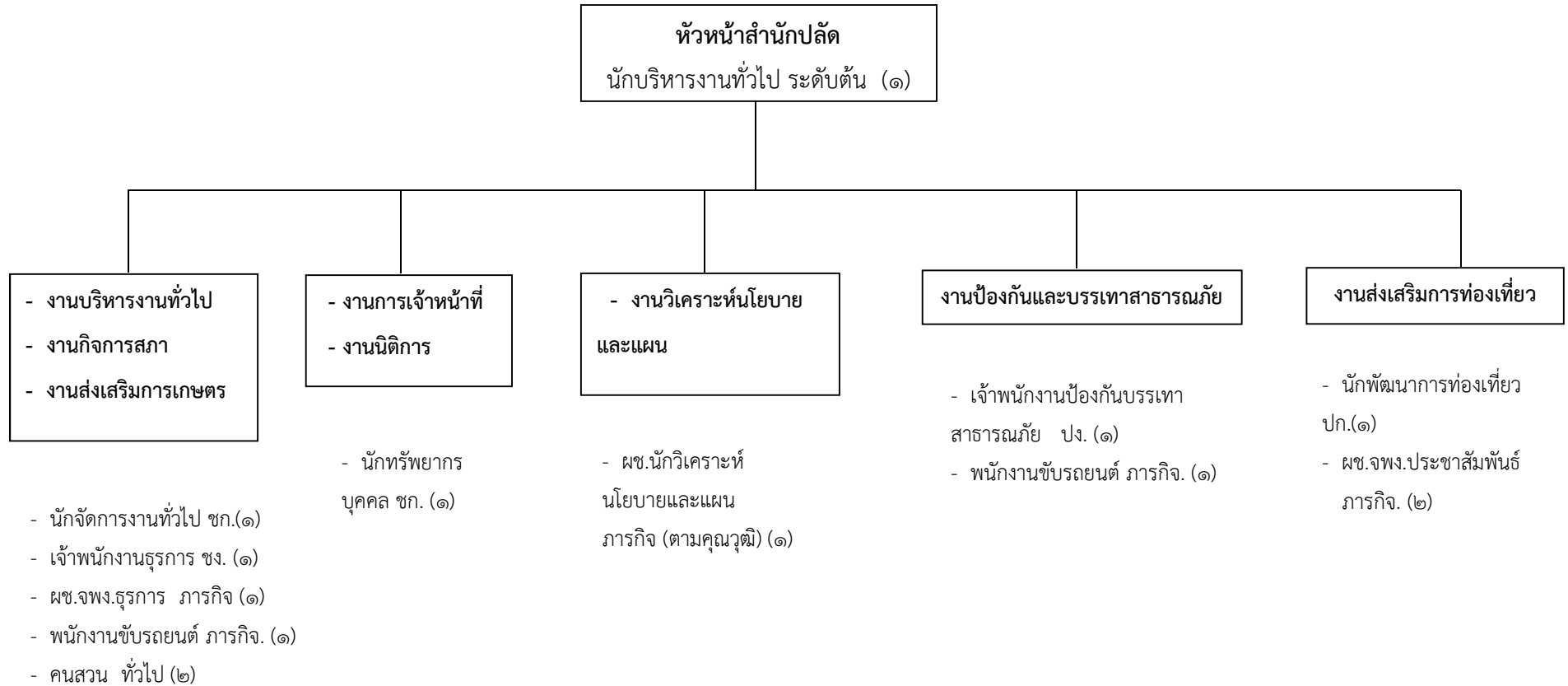
โครงสร้างองค์การบริหารส่วนตำบลโนนทัน



โครงสร้างส่วนราชการองค์การบริหารส่วนตำบลโนนทัน

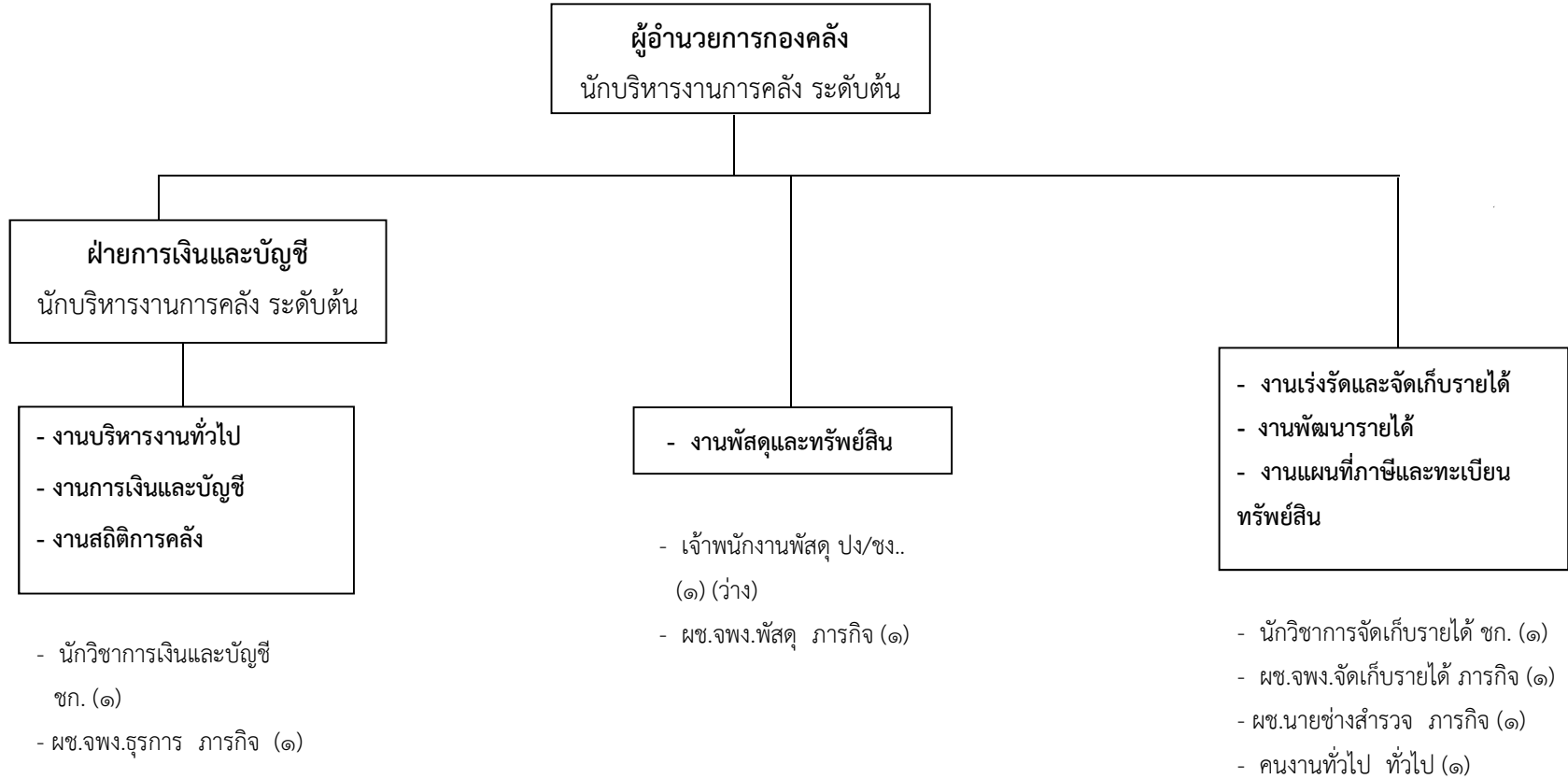


โครงสร้างสำนักปลัด



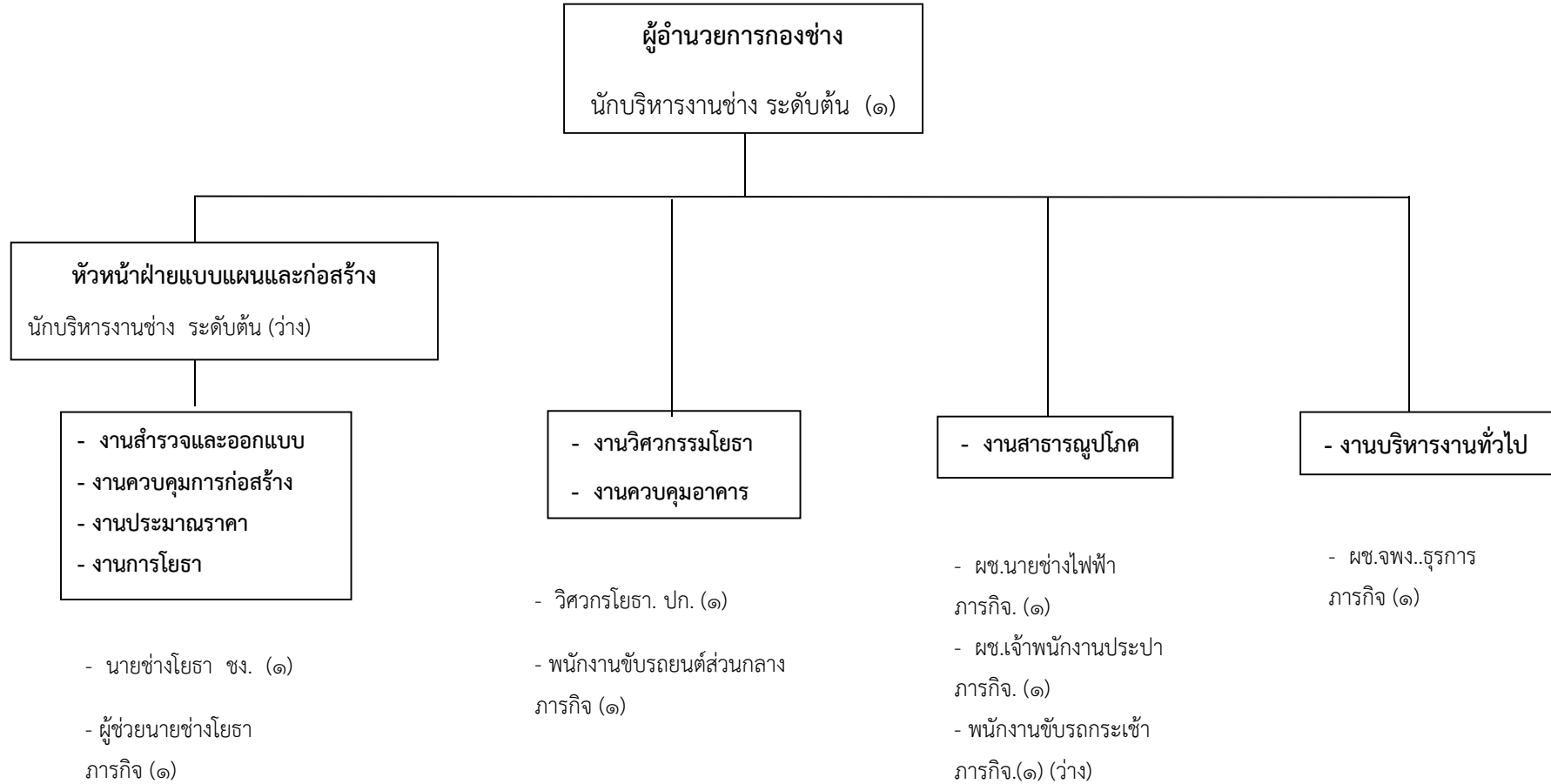
ระดับ	อำนาจการระดับต้น	ชำนาญการพิเศษ	ชำนาญการ	ปฏิบัติการ	อาวุโส	ชำนาญงาน	ปฏิบัติงาน	พนักงานจ้างตามภารกิจ	พนักงานจ้างทั่วไป
จำนวน	๑	-	๒	๑	-	๑	๑	๖	๒

โครงสร้างองค์กร



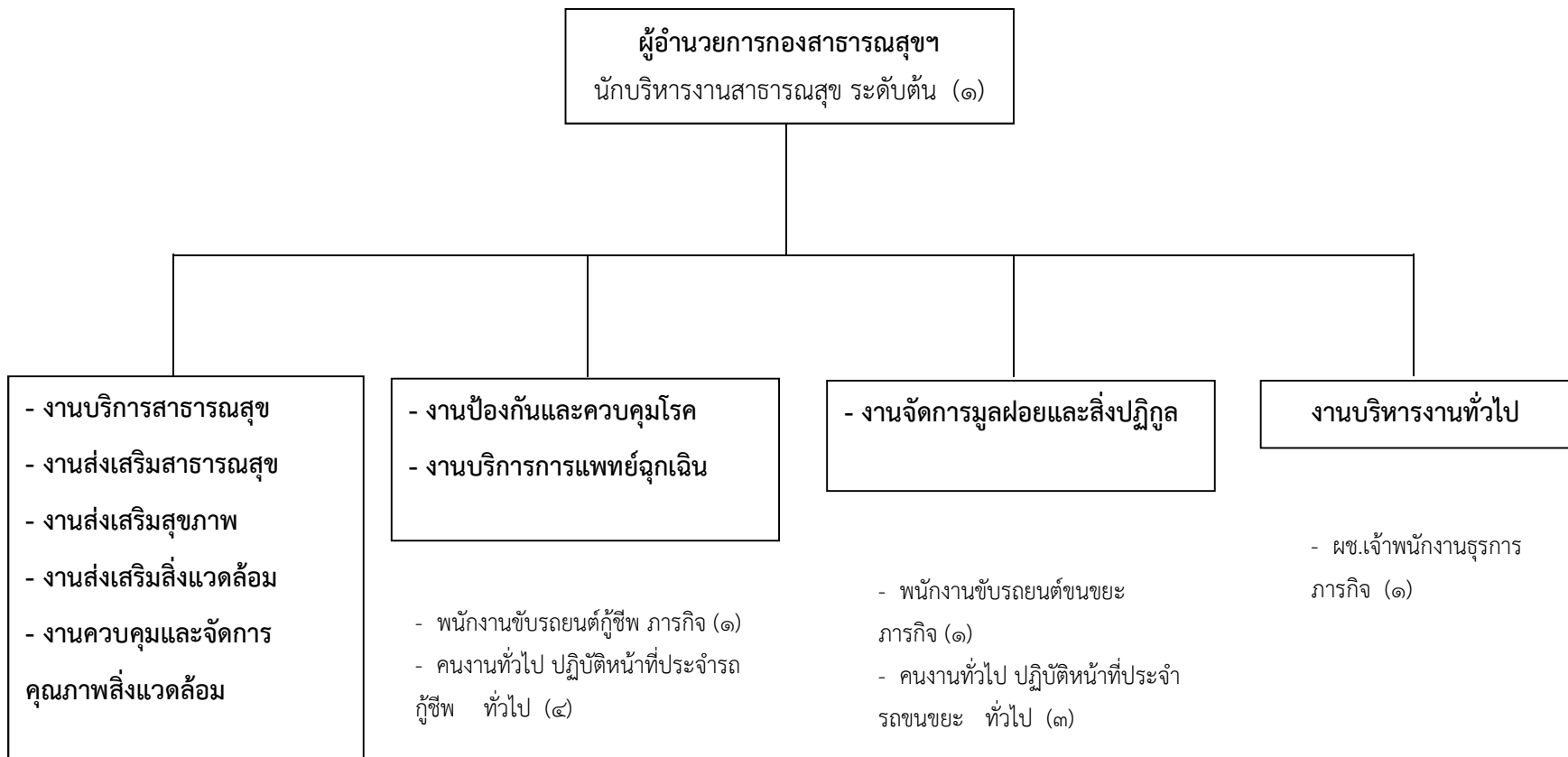
ระดับ	ผู้อำนวยการ ระดับกลาง	ผู้อำนวยการ ระดับต้น	ชำนาญการ พิเศษ	ชำนาญการ	ปฏิบัติการ	อาวุโส	ชำนาญงาน	ปฏิบัติงาน	พนักงานจ้าง ตามภารกิจ	พนักงานจ้าง ทั่วไป
จำนวน	-	๒	-	๒	-	-	-	๑	๔	๑

โครงสร้างกองช่าง



ระดับ	อำนาจการระดับกลาง	อำนาจการระดับต้น	ชำนาญการพิเศษ	ชำนาญการ	ปฏิบัติการ	อาวุโส	ชำนาญงาน	ปฏิบัติงาน	พนักงานจ้างตามภารกิจ	พนักงานจ้างทั่วไป
จำนวน	-	๒	-	-	๑	-	๑	-	๖	-

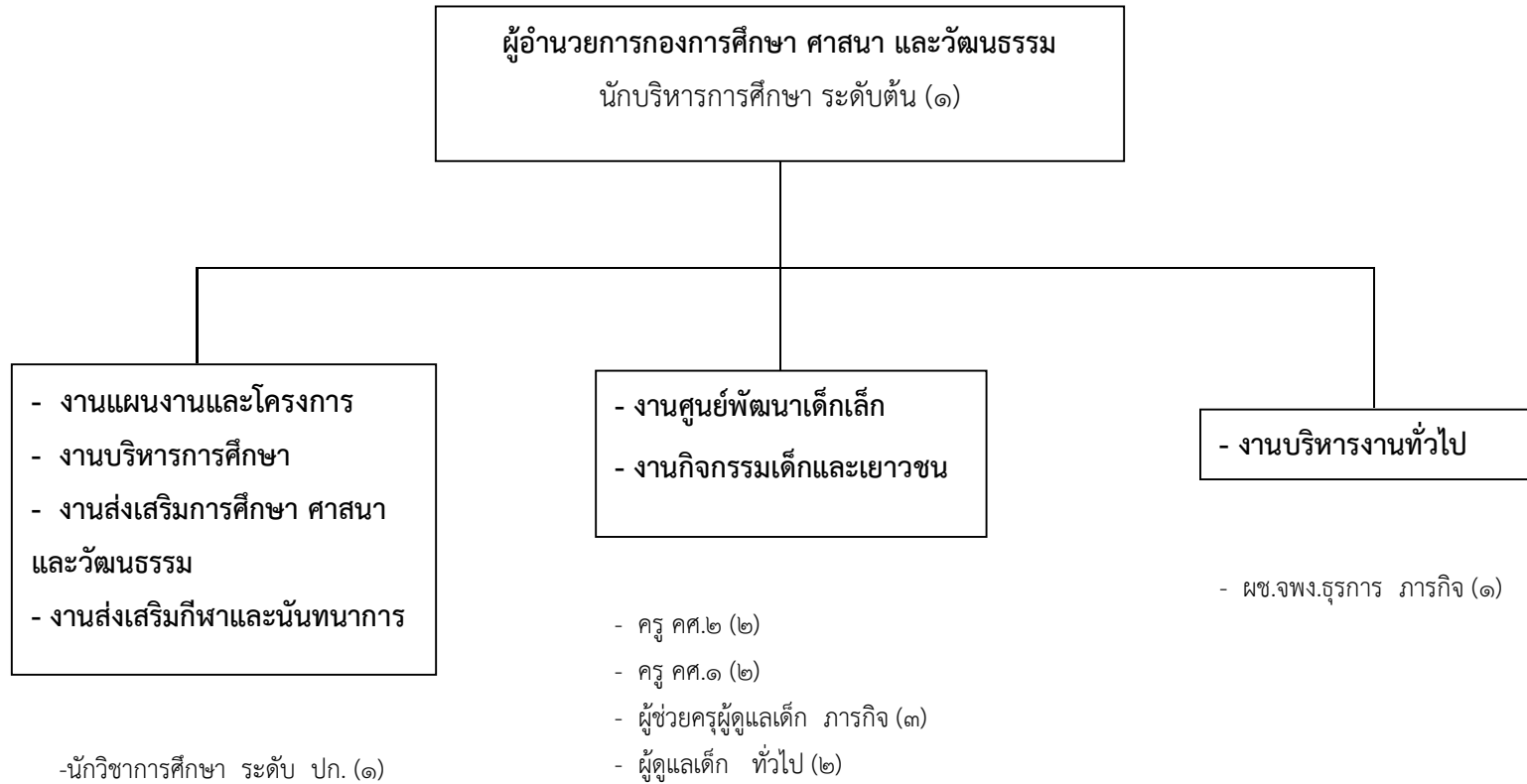
โครงสร้างกองสาธารณสุขและสิ่งแวดล้อม



- นักวิชาการสาธารณสุข
ชก.(๑)

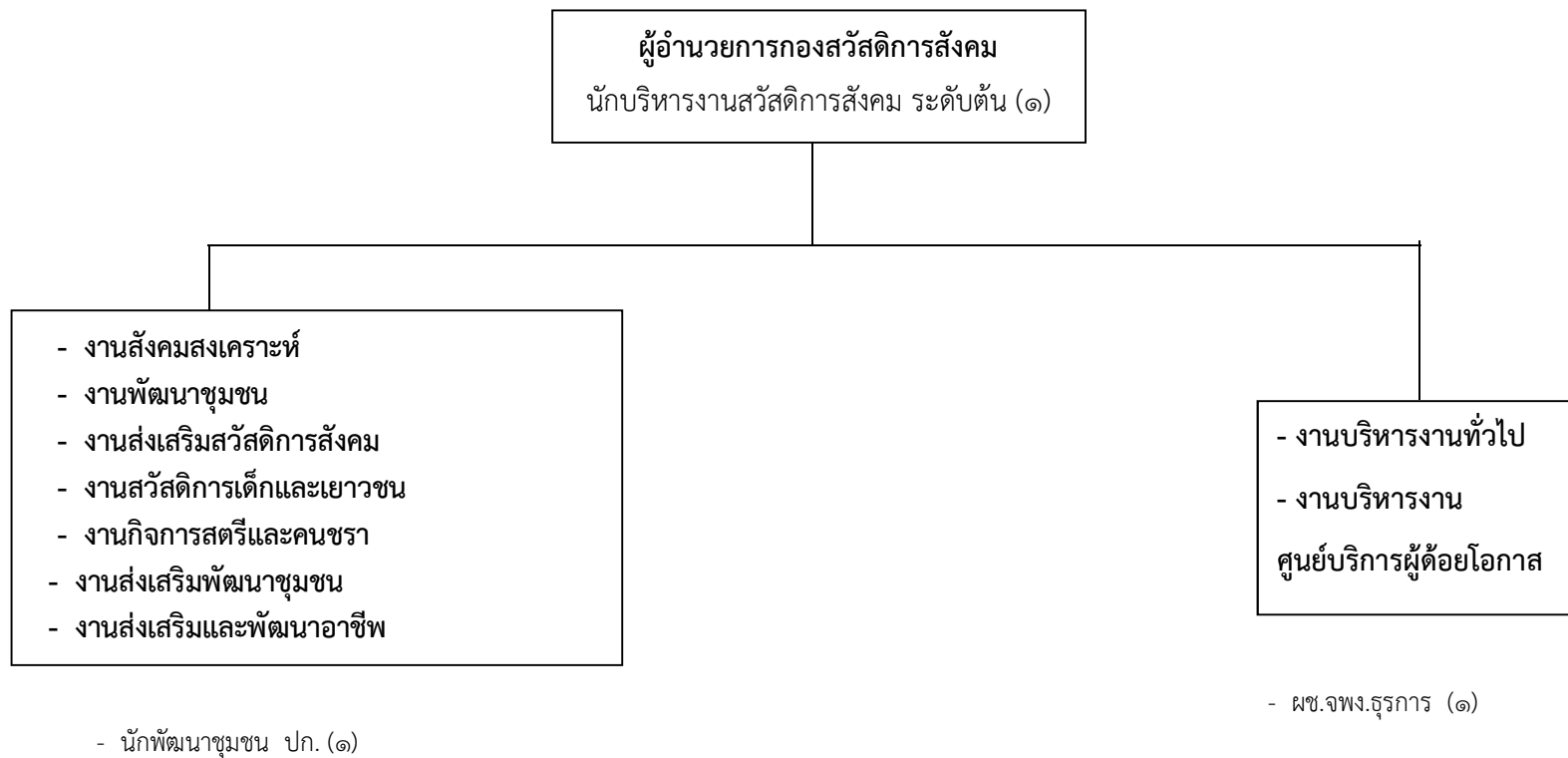
ระดับ	ผู้อำนวยการ ระดับกลาง	ผู้อำนวยการ ระดับต้น	ชำนาญการ พิเศษ	ชำนาญการ	ปฏิบัติการ	อาวุโส	ชำนาญงาน	ปฏิบัติงาน	พนักงานจ้าง ตามภารกิจ	พนักงานจ้าง ทั่วไป
จำนวน	-	๑	-	๑	-	-	-	-	๓	๗

โครงสร้างกองการศึกษา ศาสนา และวัฒนธรรม



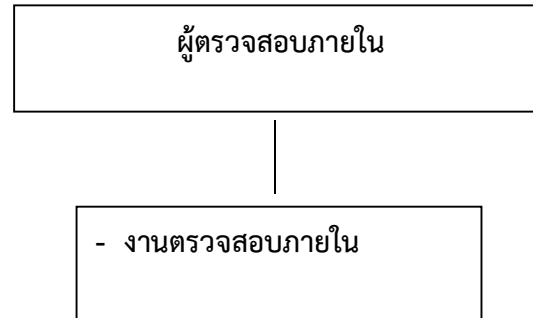
ระดับ	อำนาจการ ระดับกลาง	อำนาจการ ระดับต้น	ชำนาญ การ พิเศษ	ชำนาญ การ	ปฏิบัติการ	อาวุโส	ชำนาญงาน	ปฏิบัติงาน	ครู คศ.๒	ครู คศ.๑	พนักงานจ้าง ตามภารกิจ	พนักงานจ้าง ทั่วไป
จำนวน	-	๑	-	-	๑	-	-	-	๒	๒	๔	๒

โครงสร้างกองสวัสดิการสังคม



ระดับ	ผู้อำนวยการ ระดับกลาง	ผู้อำนวยการ ระดับต้น	ชำนาญการ พิเศษ	ชำนาญการ	ปฏิบัติการ	อาวุโส	ชำนาญงาน	ปฏิบัติงาน	พนักงานจ้าง ตามภารกิจ	พนักงานจ้าง
จำนวน	-	๑	-	-	๑	-	-	-	๑	-

โครงสร้างหน่วยตรวจสอบภายใน



- นักวิชาการตรวจสอบภายใน ปก.(๑)

ระดับ	อำนาจการ ระดับกลาง	อำนาจการ ระดับต้น	ชำนาญการ พิเศษ	ชำนาญการ	ปฏิบัติการ	อาวุโส	ชำนาญงาน	ปฏิบัติงาน	พนักงานจ้าง ตามภารกิจ	พนักงานจ้าง
จำนวน	-	-	-	-	๑	-	-	-	-	-

